

3 Editorial

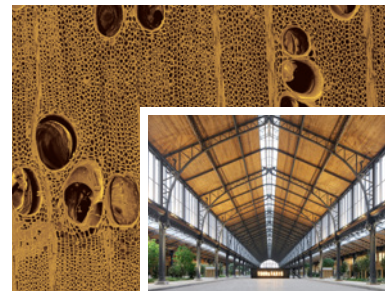
- 5 Torben Marhenke, Jörg Hasener
Neuartige, zuverlässige Bestimmung von Querkontraktionszahlen am Beispiel von Holzwerkstoffen
Novel, reliable determination of Poisson's ratio using the example of wood-based materials
- 9 Sebastian Siwek, Luise Rahm, André Wagenführ
Die Vakuum-Press-Trocknung zur Herstellung von Faserformteilen Gewichtung der Einflussgrößen
Vacuum press drying for manufacturing free formed molded fiber parts Prioritization of variables
- 16 Torben Marhenke, Jörg Hasener
Vergleich statischer und dynamischer Bestimmung aller neun mechanischen Parameter von Holzwerkstoffen
Comparison of static and dynamic determination of all nine mechanical parameters of wood-based materials
- 25 Friedemann Diehl, Oliver Bletz-Mühdorfer, Leander Bathon
Weiterentwicklung von Bauteilen aus mehrlagig verklebten OSB
Further development of structural members made from multi-layer OSB panels
- 32 Shaohuai Tang
Herstellung von Dünn-MDF aus Altpapier mit kartonähnlichen Eigenschaften
Thin MDF with cardboard-similar properties using waste paper
- 38 Moritz Sanne, Leo Felix Munier, Theresa Förster, Christian Dreyer, Alexander Pfriem
Einfluss der Schlichte von Celluloseregeneratsfasern auf die Zugscherfestigkeit bei Holzverklebungen
Influence of the sizing of regenerated cellulose fibres on the lap shear strength in wood bonding
- 43 Marius C. Barbu
Universitäre Ausbildung für Holzwissenschaft in Europa und weltweit Teil 32: China (3)
Higher Education in Wood Science in Europe and worldwide Part 32: China (3)

47 Fachmedien

48 Produkte/Meldungen

58 Termine

60 Vorschau/Impressum



Titelmotiv

Großes Bild:

REM-Aufnahme eines Querschnittes vom Götterbaum (*Ailanthus altissima*, Mill.): Ringporig, Frühholzgefäße rundlich bis oval, überwiegend einzeln und paarig zu einem ein- bis dreireihigen Porenring angeordnet, Spätholzgefäße meist in Nestern, die zu lockeren tangentialen Bändern vereinigt sind, Holzstrahlen ein- bis zehnstufig (Quelle: D. Grosser, Die Hölzer Mitteleuropas)

Kleines Bild:

Auf dem Tour & Taxis-Gelände in Brüssel wurde mit dem Gare Maritime eine überdachte Stadt mit Möglichkeiten zum Arbeiten und Einkaufen geschaffen. Für die 12 Holzpavillons sowie für weitere Einbauten kam Cross Laminated Timber (CLT) zum Einsatz. (Foto/ Copyright: FilipDujardin / Neutelings Riedijk Architects)

holztechnologie

Kontakte

Chefredaktion

Annett Jopien

Tel.: +49 351 4662-237

Fax: +49 351 4662-211

E-Mail:

annett.jopien@ihd-dresden.de

Abo/Vertrieb/Anzeigen

Annett Jopien

Tel.: +49 351 4662-237

Fax: +49 351 4662-211

E-Mail:

annett.jopien@ihd-dresden.de



Institut für Holztechnologie Dresden
 gemeinnützige GmbH, Dresden 2020