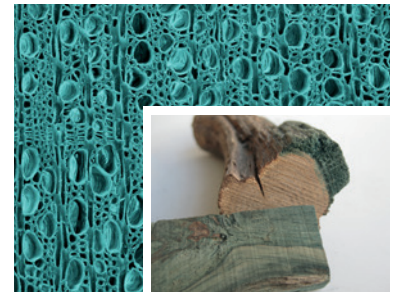


3 Editorial

- 5 Thomas Moosbrugger, Theodor Guggenberger, Franz Neumüller, Andreas Neumüller
Schwinden und Quellen von orthogonal verklebten Holzprodukten
Teil 3: Lokales Feuchteverhalten entlang der Plattenränder – Querschnittsverformung
Shrinking and swelling of orthogonal glued timber products
Part 3: Local moisture behaviour along the edges of the plates – cross-section deformation
- 17 Jens Wiedemann
Selektives Lasersintern von Holzwerkstoffen
Interpretation von Untersuchungsergebnissen unter Zuhilfenahme numerischer Simulationsergebnisse
Selective laser sintering of wood-based materials
Interpretation of experimental results with the help of numerical simulation
- 24 Tony Gauser, Matthias Weinert, Linda Geißler
Entwicklung eines werkzeuglos zu montierenden Verbindersbeschlages unter Anwendung einer neuen Methodenkombination zur benutzerorientierten Produktentwicklung
Development of a connector fitting for mounting without tools, using a new combination of methods for user-oriented product development
- 30 Zoltán Kocsis, Etele Csanády
Theorie der Pelletherstellung
Teil 2: Die Bestimmung der erforderlichen Presskanallänge
Theory of pellet making
Part 2: Determination of the necessary length of the pressing channel
- 36 Christian Brischke, Linda Meyer-Veltrup, Arved Soetbeer
Review:
Moisture requirements of wood decay fungi
Review on methods, thresholds and experimental limitations
Review:
Feuchteansprüche holzerstörender Pilze
Übersicht über Methoden, Grenzwerte und experimentelle Beschränkungen zur Bestimmung
- 43 Dirk Siebrecht, Andreas Hänsel
Rapid Engineering – Schnelle und sichere Produktentwicklung
Rapid Engineering – Fast and safe product development
- 47 Eike Mahrtdt, Elfriede M. Hogger, Hendrikus W. G. van Herwijnen, Jürgen Gießwein, Roland Mitter, Wolfgang Kantner, Johann Moser, Wolfgang Gindl-Altmutter
Mikroskopische Klebstoffdetektion in industriellen Oriented Strand Boards (OSB)
Microscopic method for the detection and evaluation of resin distribution in conventional industrial Oriented Strand Boards (OSB)
- 52 Stephanie Stange, Susanne Steudler, Hubertus Delenk, Anett Werner, Thomas Walther, Thomas Bley, André Wagenführ
Optimierung der Pigmentbildung vom Holzverfärbenden Pilz *Chlorociboria aeruginascens*
Teil 1: Biomasse- und Pigmentbildung auf Agar und in Flüssigmedien
*Optimisation of the pigment formation by the wood-staining fungi *Chlorociboria aeruginascens**
Part 1: Biomass and pigment formation on agar and liquid media

- 61 Fachmedien
 62 Veranstaltungen
 63 Produkte/Meldungen

- 64 Termine
 66 Vorschau/Impressum



Titelmotiv

Großes Bild:

REM-Aufnahme eines Querschnittes von Kultur-Birne (*Pyrus communis* L.); Zerstreuporen, Gefäße sehr zahlreich und klein, Holzstrahlen meist zweireihig, sehr dicht, Jahringgrenze über Bildmitte (Foto: E. Bäucker, TU Dresden)

Kleines Bild:

Eichensplintholz und Pappelholz (vorn) natürlich verfärbt durch den Grünspanbecherling (*Chlorociboria aeruginascens*); (Foto: St. Stange; Holz wurde von Ch. Masche zur Verfügung gestellt)

holztechnologie

Kontakte

Chefredaktion

Annett Jopien
 Tel.: +49 351 4662-237
 Fax: +49 351 4662-211
 E-Mail: annett.jopien@ihd-dresden.de

Anzeigen

Annett Jopien
 Tel.: +49 351 4662-237
 Fax: +49 351 4662-211
 E-Mail: annett.jopien@ihd-dresden.de

Abo/Vertrieb

Susanne Aschmann
 Tel.: +49 351 4662-326
 Fax: +49 351 4662-211
 E-Mail: susanne.aschmann@ihd-dresden.de



Institut für Holztechnologie Dresden
 gemeinnützige GmbH, Dresden 2018