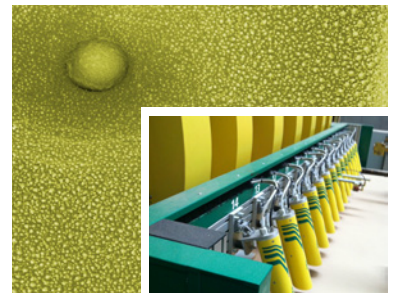


3 Editorial

- 5 Saeid Eshaghi, Masoud Reza Habibi, Hossein Hosseinkhani, Markus Euring, Alireza Kharazipour
Investigation on the effects of steaming time and steaming temperature on physical and mechanical properties of MDF made of bagasse fibres
Untersuchung des Einflusses von Dämpfdauer und Dämpftemperatur bei der Zerkleinerung von Bagasse auf die physikalischen und mechanischen Eigenschaften der daraus hergestellten MDF
- 11 Rodger Scheffler, Lars Blüthgen, Jens Gecks, Claus Thomas-Bues, Ernst Bäucker
Dauerschwingversuche an Prüfkörpern der Bambusarten *Phyllostachys pubescens* und *Guadua angustifolia*
Teil 2: Ergebnisse und Schlussfolgerungen
*Fatigue tests on samples of the bamboo species *Phyllostachys pubescens* and *Guadua angustifolia**
Part 2: Results and conclusions
- 16 Heinz Dimigen, Eva Dimigen
Zum Alterungsverhalten von Tonholz
Ageing properties of tonewood
- 22 Boleslaw Porankiewicz, Jari Parantainen, Pawel Bachman, Marcin Chciuk, Karolina Ostrowska
The use of Barkhausen noise map for evaluation of circular saw blades for wood
Die Verwendung der Methode der Abbildung des Barkhausen-Rauschens zur Bewertung eines Kreissägeblattes für die Holzbearbeitung
- 27 Hans-Werner Hoffmeister, Martin Luig, Saskia Biehl, Christian Rumposch
Integration eines Dünnschichtensorsystems in die Werkzeugspindel von Hobel- und Kehlmaschinen
Sensor-integrated machining spindle using thin film sensor systems
- 33 Natalie Rangno, Kordula Jacobs
Sequenzanalyse der ITS-rDNA-Region von 27 Hausfäulepilzen für die Entwicklung der DNA-Chip-Sonden
Sequence analysis of the rDNA-ITS region of 27 indoor wood decay fungi for development of DNA chip probes
- 39 Claudia Fülle
Flachdächer in Holzbauweise - Sicher trotz fehlender Belüftung?
Flat wooden roofs – Safe even without ventilation?
- 45 Silke Feifel, Kyra Seibert, Manfred Schmid, Oliver Stübs
Ökologische Bilanzierung von Terrassendielen
Teil 2: Dielen aus Bilinga und Kiefer
Ecological assessment of terrace decks
Part 2: Decks made of bilinga and pine
- 51 Marius C. Barbu
Universitäre Ausbildung für Holzwissenschaft in Europa und weltweit
Teil 1: Bulgarien, Kroatien, Tschechien
Higher Education in Wood Science in Europe and worldwide
Part 1: Bulgaria, Croatia, Czech Republic

55 **Online-Informationsquellen**
 57 **Fachmedien**
 58 **Forschungseinrichtungen**
 60 **Veranstaltungen**

62 **Produkte/Meldungen**
 64 **Termine**
 66 **Vorschau/Impressum**



Titelmotiv

Großes Bild:

REM-Aufnahme eines Radialschnittes von Tanne (*Abies alba*). Warzenschicht mit Tüpfelöffnung. (Foto: E. Bäucker, TU Dresden)

Kleines Bild:

Dickenmessanlage mit 7 Messspuren und Spalterkennungsanlage mit 14 Überwachungskanälen des Herstellers Electronic Wood Systems GmbH, Hameln

holztechnologie

Kontakte

Chefredaktion

Dr. rer. silv. Siegfried Tzschlerich
 Tel.: +49 351 4662-253
 Fax: +49 351 4662-211
 E-Mail: tzschlerich@ihd-dresden.de

Anzeigen

Dr. rer. silv. Siegfried Tzschlerich
 Tel.: +49 351 4662-253
 Fax: +49 351 4662-211
 E-Mail: tzschlerich@ihd-dresden.de

Abo/Vertrieb

Anita Kühne
 Tel.: +49 351 4662-326
 Fax: +49 351 4662-211
 E-Mail: kuehne@ihd-dresden.de



Institut für Holztechnologie Dresden
 gemeinnützige GmbH, Dresden 2013