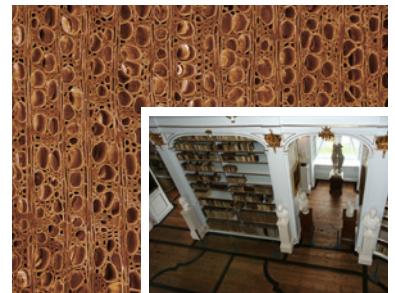


3 Editorial

- 5 Mustafa Altunok, Osman Percin, Melanie Wetzig, Peter Niemz
Eigenschaften von Schichtholz (LVL) aus wärmebehandelten Furnieren verschiedener Holzarten
Properties of laminated veneer lumber (LVL) from different heat-treated types of wood
- 11 Detlef Kleber, Marco Mäbert, Rico Emmler, Detlef Krug, Bernd Brendler, Falk Schäfer
Entwicklung einer Applikationstechnologie zur Pulverlackdirektbeschichtung von Holzwerkstoffplatten und -formteilen
Development of a direct powder coating application technique for wood-based panels and 3D-moulds during the pressing process
- 19 Robert Sproßmann, Mario Zauer, Alexander Pfriem, André Wagenführ
Zum Einfluss der Holzart in Bassgitarrenhälsen auf das Schwingungs- und Klangverhalten
Investigation of the vibration and sound behaviour of bass guitars depending on the used wood species in the neck of the instrument
- 26 Ingrid Fuchs, Mario Beyer, Anissa Ghozzi, Bernd Brendler
Inkjetdruck auf Holzwerkstoffe
Einfluss materialspezifischer und drucktechnischer Parameter
Inkjet printing of wooden materials
Influence of material and printing parameters
- 32 Frank Rinn
Practical application of micro-resistance drilling for timber inspection
Praktische Anwendung der Bohrwiderstandsmessung zur Holzuntersuchung
- 39 Tobias Torner, Christian R. Welzbacher, Andreas O. Rapp
Review:
Methoden für die Qualitätskontrolle thermisch modifizierter Hölzer
Teil 1: Physikalische Testmethoden
Review:
Method for quality control of thermally modified timber
Part 1: physical test methods
- 45 Manfred Eisbein
Review:
Möglichkeiten und Grenzen der Holzkonservierung mit Nanosolen – ein Erfahrungsbericht
Teil 1: Holzschutz und Holzkonsolidierung
Review:
Possibilities and limits of wood preservation with nanosols – an experience report
Part 1: Wood preservation and wood consolidation
- 53 Günter Lehmann, Günter Schultze-Dewitz
Review:
Die Holzforschung in Eberswalde von 1950 bis 1991
Review:
Wood research in Eberswalde from 1950 to 1991

56 **Forschungseinrichtungen**
 58 **Fachmedien**
 59 **Online-Informationsquellen**
 61 **Veranstaltungen**

63 **Produkte/Meldungen**
 64 **Termine**
 66 **Vorschau/Impressum**



Titelmotiv

Großes Bild:

REM-Aufnahme eines Querschnittes von Elsbeere. Zerstreutporer, Gefäße klein und zahlreich, überwiegend solitär oder in kleinen Gruppen, keine Thyllenbildung, Holzstrahlen meist zwei- bis dreireihig. (Foto: E. Bäucker, TU Dresden)

Kleines Bild:

Anna-Amalia-Bibliothek, Weimar: Die verkieselte Holzoberfläche reduziert den Abrieb bei der Benutzung des stark abgelaufenen Fußbodens. Nach Behandlung mit Nanosolen wurde ein Hartwachsöl als Verschleißschicht aufgetragen. (s. Beitrag auf Seiten 45-52)

holztechnologie

Kontakte

Chefredaktion

Dr. rer. silv. Siegfried Tzschlerlich
 Tel.: +49 351 4662-253
 Fax: +49 351 4662-211
 E-Mail: tzscherlich@ihd-dresden.de

Anzeigen

Dr. rer. silv. Siegfried Tzschlerlich
 Tel.: +49 351 4662-253
 Fax: +49 351 4662-211
 E-Mail: tzscherlich@ihd-dresden.de

Abo/Vertrieb

Anita Kühne
 Tel.: +49 351 4662-326
 Fax: +49 351 4662-211
 E-Mail: kuehne@ihd-dresden.de



Institut für Holztechnologie Dresden
 gemeinnützige GmbH, Dresden 2013