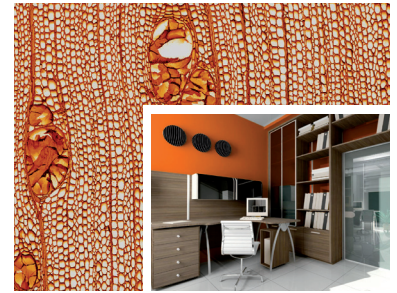


## 3 Editorial

- 5 Hans-Peter Linde, Dirk Siebrecht  
**Review: Untersuchungen zur Eignung alternativer Trennverfahren in der Holzbearbeitung, Teil 1: Einleitung und Abtragen mit dem Wasserstrahl**  
*Review: Investigation of the suitability of alternative cutting processes in wood working, Part 1: Introduction and cutting by water-jet*
- 9 Mihály Bariska, Zoltán Pásztor  
**Die Ableitung der Stammvorschubgeschwindigkeit von der Schnittleistung der Bandsägen**  
*Deduction of log feed speed from the cutting performance of band saw blades*
- 16 Beate Buchelt, Alexander Pfriem, André Wagenführ, Wolfram Scheiding  
**Thermisch modifizierte Furniere für dekorative Zwecke**  
*Thermally modified veneers for decorative applications*
- 22 Ulrich Müller, Alfred Teischinger  
**Entwicklung von Leichtbauwerkstoffen – Technology Push oder Technology bzw. Market Pull**  
*Developments of light weight panels – Technology push or technology respectively market pull*
- 27 Max Britzke und André Wagenführ  
**Sandwichplatten mit Papierwabenkern für den Möbel- und Innenausbau, Plattenbauweisen und Herstellungsverfahren**  
**Teil 1: Aktuelle Situation Leichtbau und Papierwabenkerne**  
*Sandwich panels with paper honeycomb core for furniture and interior application: panel construction and manufacturing processes*  
*Part 1: Current situation of lightweight construction and paper honeycomb core*
- 31 Martin Kohlmayr, Ferdinand Eder, Bernhard Hölbling, Stephanie Mural, Andreas Kandelbauer  
**Direkt beschichtete abriebfeste Aminoplast-Oberflächen**  
*Directly finished abrasion resistant aminoplastic surfaces*
- 37 Christian Müller, Thomas Schnider, Peter Niemz  
**Untersuchungen zur Erkennung von Delaminierungen in Holzverklebungen mittels Ultraschall**  
*Investigations on the detection of delaminations in wood bondings by means of ultrasound*
- 44 Christoph Wenderdel, Detlef Krug  
**Analysemethode zur Bewertung der Faser-Bindemittel-Wechselwirkung bei der MDF-Herstellung**  
**Theoretischer Ansatz und Arbeitshypothesen**  
*Analytical methods for the evaluation of fibre-adhesive-interdependencies for the production of MDF*  
*Theoretical approach and working hypotheses*

51 Normung  
 54 Schutzrechte  
 57 Online-Informationsquellen  
 59 Fachmedien

60 Veranstaltungen  
 62 Produkte/Meldungen  
 64 Termine  
 66 Vorschau/Impressum



## Titelmotiv

**Großes Bild:**

REM-Aufnahme eines Querschnittes von Balsa  
 Foto: E. Bäucker, TU Dresden

**Kleines Bild:**

Produktbeispiele für Standarddeko-  
 re und dasselbe Dekor modifiziert  
 durch direkte Beschichtung mit  
 Korund. Durch das Einsparen eines  
 Liquid Overlays kann die Trans-  
 parenz und somit die Farbechtheit  
 massiv gesteigert werden.  
 (siehe Beitrag Kohlmayr et al.,  
 S. 31-36)

# holztechnologie

## Kontakte

**Chefredaktion**

Dr. rer. silv. Siegfried Tzscherlich  
 Tel.: +49 351 4662-253  
 Fax: +49 351 4662-211  
 E-Mail: tzscherlich@ihd-dresden.de

**Anzeigen**

Dr. rer. silv. Siegfried Tzscherlich  
 Tel.: +49 351 4662-253  
 Fax: +49 351 4662-211  
 E-Mail: tzscherlich@ihd-dresden.de

**Abo/Vertrieb**

Anita Kühne  
 Tel.: +49 351 4662-326  
 Fax: +49 351 4662-211  
 E-Mail: kuehne@ihd-dresden.de



Institut für Holztechnologie Dresden  
 gemeinnützige GmbH, Dresden 2011