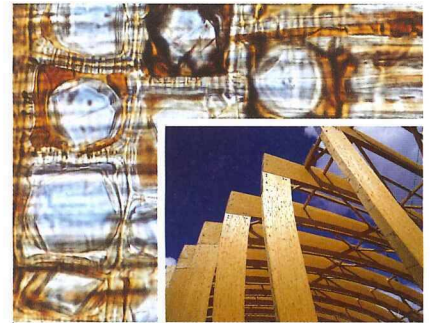


3 Editorial

- 5 František Hapla, Denny Ohnesorge
Qualitätsorientierte Schnittholzausbeute in Abhängigkeit von Durchmesser und Rotkernanteil bei Buchenstammholz – ein Modellansatz mit unterschiedlichen Einschnittarten
Quality orientated sawn timber yield in dependency on the log diameter and the red heartwood proportion of beech – a calculation with different cutting methods
- 10 André Wagenführ, Ignaas Verpoest, Jochen Pflug, Max Britzke
Sandwich-Leichtbauplatten mit kontinuierlich gefertigtem Papierwabenkern für den Möbel- und Innenausbau
Lightweight sandwich panels with continuously produced paper honeycomb core for furniture applications
- 17 Edmone Roffael, Udo Hennecke, Thomas Schneider und Brigitte Dix
Einfluss des Waschens auf die Eigenschaften von chemo-thermomechanischen Holzstoffen (CTMP) sowie von daraus hergestellten PF-gebundenen mitteldichten Faserplatten
Influence of washing on the properties of chemo-thermo-mechanical pulps (CTMP) as well as on the properties of medium density fibreboards (MDF) prepared therefrom
- 23 Heiko Kühne, Rico Emmler, Bernd Devantier
Untersuchungen zu Diffusionseigenschaften von Holzfensterbeschichtungen
Investigations to diffusion properties of wooden window coatings
- 31 Kristin Junghans, Peter Niemz
Thermoholz – Erfahrungen mit und Meinungen zu dem Material
Thermowood – experiences with and opinions about the material
- 36 André Wagenführ, Alexander Pfriem, Klaus Eichelberger
Der Einfluss einer thermischen Modifikation von Holz auf im Musikinstrumentenbau relevante Eigenschaften
Teil 1: Spezielle anatomische und physikalische Eigenschaften
The influence of a thermal modification of wood on characteristics being relevant for musical instruments – Part 1: selected anatomical and physical characteristics
- 43 Kinga Gerencsér
Die Anwendungsmöglichkeiten des Schneidens mit Wasserstrahlen in der Holzindustrie
The application of cutting with water jets in the wood industry
- 47 Peter Niemz, Erik Baradit
Untersuchungen zur Schallgeschwindigkeit von 4 Holzarten Chiles
Investigations on the sound velocity of 4 Chilean wood species
- 49 Rudi Wagenführ
Holzarten-Nomenklatur wichtiger Handelshölzer von A bis Z (Teil 1)

- 51 **Normung**
 52 **DGfH**
 54 **Schutzrechte**
 56 **Veranstaltungen**
 61 **Online-Informationsquellen**
 63 **Produkte/Meldungen**
 64 **Termine**
 66 **Vorschau/Impressum**



Titelmotiv

Großes Bild:

Radialschnitt von Schlangenholz (Brosimum guianense) in 1200facher Vergrößerung; Holzstrahl mit Kalziumoxalatkristallen
 Foto: Björn Weiß, IHD

Kleines Bild:

Melitta-Bad in Minden
 Statische Berechnung, Herstellung und Montage des brett-schicht-verleimten Dachtragwerkes erfolgten durch die Fa. Poppensieker & Derix GmbH & Co. KG.
 Foto: Randall Stout, Peter Hübbe

holztechnologie

Kontakt zum Verlag

Chefredaktion

Dr. rer. silv. Siegfried Tzscherlich (verantwortlich)
 Tel.: 0351/4662-253
 Fax: 0351/4662-211
 E-Mail: tzscherlich@ihd-dresden.de

Anzeigen

Regina Laszuk
 Tel.: 089/99830-209
 Fax: 089/99830-623
 E-Mail: laszuk@hanser.de

Abo-Service

Nina Fuest
 Tel.: 089/99830-111
 Fax: 089/984809
 abo-service@hanser.de

HANSER

Carl Hanser Verlag
 Kolbergerstraße 22
 81679 München
 www.hanser.de
 E-Mail: info@hanser.de